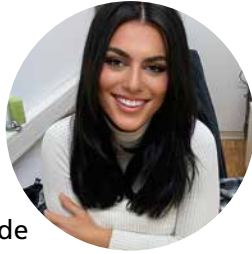


## Kontakt und Information:

### Elem Türeme Koordinatorin

Telefon 040 428 76 41 – 53

E-Mail [tuereme@bi-elbinseln.de](mailto:tuereme@bi-elbinseln.de)



### Munise Koykac Koordinatorin

Telefon 040 428 76 41 – 53

E-Mail [koykac@bi-elbinseln.de](mailto:koykac@bi-elbinseln.de)



### Aysel Kesin Koordinatorin

Telefon 040 428 76 41 – 52

E-Mail [kesen@bi-elbinseln.de](mailto:kesen@bi-elbinseln.de)

Gefördert von:



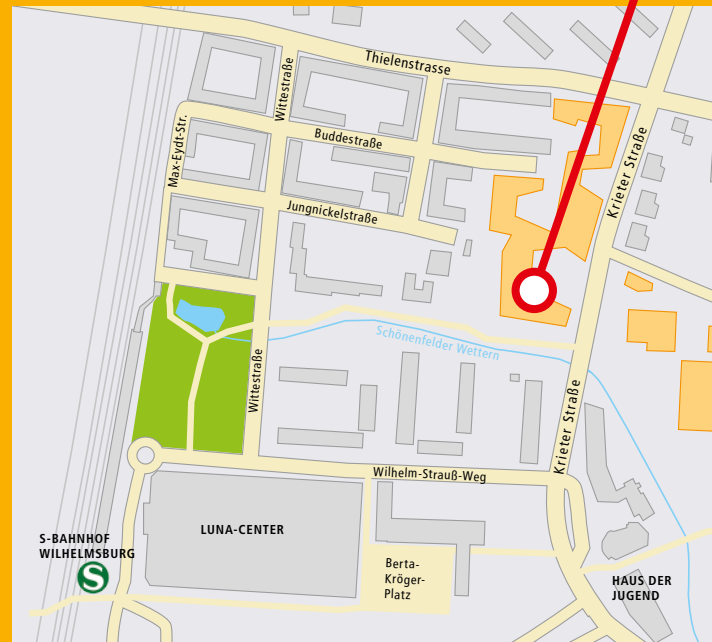
## Beratungsteam:

Elem Türeme, Munise Koykac, Aysel Kesin

Telefon: 040 428 76 41 – 52 / – 53

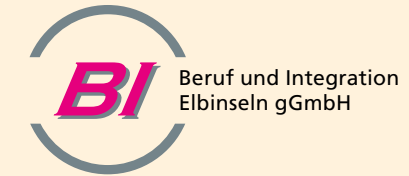
E-Mail: [inselmuetter@bi-elbinseln.de](mailto:inselmuetter@bi-elbinseln.de)

Inselmütter Wilhelmsburg / Veddel  
Krieterstraße 2d (Haus D), 1. Stock  
21109 Hamburg



09/2023

Ein Kooperationsprojekt  
u. a. mit der Elternschule  
Wilhelmsburg



# INSEL- MÜTTER WILHELMSBURG/VEDDEL

Informationen über Angebote  
im Stadtteil

Begleitung zu Behörden, Kitas,  
Gesundheitsdiensten etc.

Unterstützung und Beratung  
im Alltag

... in den Sprachen Türkisch,  
Kurdisch, Arabisch, Französisch,  
Farsi, Dari, Englisch ...





## Liebe Wilhelmsburgerinnen und Veddelerinnen,

seit September 2009 treffen sich die **Inselmütter in der Elternschule Wilhelmsburg**. Es sind Frauen aus Togo, Ägypten, der Türkei, dem Iran, Irak, Libanon und anderen Ländern. Sie leben hier im Stadtteil und kennen sich in Wilhelmsburg und auf der Veddel gut aus.

**Inselmütter** informieren und unterstützen andere Mütter, begleiten sie und helfen bei Behörden-gängen. Dafür haben sie einen Kurs besucht und bilden sich regelmäßig weiter fort.

**Inselmütter** arbeiten ehrenamtlich und informieren in Deutsch oder in ihrer jeweiligen Muttersprache.

**Sprechen Sie uns an!**

*Das Inselmütter-Team*

### Wir sind gern für Sie da!

Wenn Sie Unterstützung haben möchten, rufen Sie uns an oder fragen Sie nach einer Inselmutter in Ihrer Einrichtung.

### Was macht eine Inselmutter?

Sie informiert über Themen rund um das Leben mit Kindern und über Angebote für Familien im Stadtteil

Sie begleitet Mütter z.B. zur Mütterberatung, zur Behörde oder zum Elterncafé

Sie unterstützt im Alltag

Sie weiß, wo Mütter Hilfe bekommen

### Für wen ist eine Inselmutter da?

Für Mütter in Wilhelmsburg oder auf der Veddel, deren Muttersprache z.B. Türkisch, Kurdisch, Arabisch, Französisch, Englisch oder eine andere Sprache ist.

### Muß ich etwas bezahlen?

Das Angebot ist kostenlos.

